

- STATISTIK OM HÅBO KOMMUN -

# HÅBO

## I SIFFROR

2015



**Håbo kommun** i Uppsala län är en expansiv kommun med ett centralt läge.

**Tätorten Bålsta** ligger ca 5 mil från Stockholm, Uppsala och Västerås samt 3 mil från Arlanda och Enköping.

**Kommunens** landareal är 143,4 km<sup>2</sup>

---

#### Kommunens adress:

---

ADRESS:	Håbo kommun, Centrumleden 1, 746 80 Bålsta
TELEFON:	0171 - 525 00 växel
TELEFAX:	0171 - 563 33
WEBBPLATS:	<a href="http://www.habo.se">www.habo.se</a>
E-POST:	<a href="mailto:kommun@habo.se">kommun@habo.se</a>

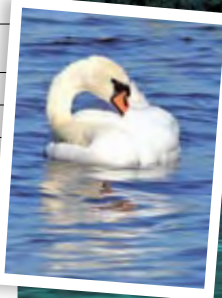
KÄLLOR I DETTA HÄFTE:  
SCB OCH HÅBO KOMMUN  
OM INTE ANNAN  
ANGES

---



## Representation i kommunfullmäktige

VAL 2014	MANDAT	% AV VALMANSKÅR
SOCIALDEMOKRATERNA	15	36,59 %
MODERATA SAMLINGSPARTIET	10	24,39 %
SVERIGEDEMOKRATERNA	5	12,20 %
CENTERPARTIET	3	7,32 %
BÅLSTAPARTIET	2	4,88 %
MIJLÖPARTIET DE GRÖNA	2	4,88 %
FOLKPARTIET	2	4,88 %
VÄNSTERPARTIET	1	2,44 %
KRISTDEMOKRATERNA	1	2,44 %
	41	



## Kommunfullmäktiges presidium

ORDFÖRANDE	Ulf Winberg (M)
1:E VICE ORDFÖRANDE	Owe Fröjd (BÅP)
2:E VICE ORDFÖRANDE	Gunilla Gustavsson (S)



## Kommunstyrelsens presidium

ORDFÖRANDE	Carina Lund (M)
VICE ORDFÖRANDE	Liselotte Grahn Elg (M)

# BEFOLKNING

## Befolkningsförändringar år 2014

	LÄNET	ÖV. RIKET	UTLANDET	TOTALT
INFLYTTNING	136	958	115	1 209
UTFLYTTNING	253	907	68	1 228
FLYTTNETTO	-117	51	47	-19
FÖDDA				207
DÖDA				123
FÖDELSE- ÖVERSKOTT				84
JUSTERING				1
BEFOLKNINGS- ÖKNING				66

KÄLLA: SCB

## Befolkning 31/12 2014

FÖRSAMLING	1980	1990	2000	2010	2014
KALMAR- YTTERGRAN	11 874	13 203	14 247	15 753	16 060
ÖVERGRAN	560	724	941	1 337	1 424
HÄGGEBY	215	332	478	575	557
SKOKLOSTER	652	950	1 802	1 964	1 993
KOMMUNEN	13 301	15 209	17 468	19 629	20 034

KÄLLA: SCB



## Åldersfördelning 31/12 2014

ÅLDER	KVINNOR (ANTAL)	MÄN (ANTAL)	TOTALT (ANTAL)	HÅBO KOMMUN (%)	RIKET (%)	UPPSALA (%)
0-6	878	847	1725	8,6	8,4	8,4
7-9	406	468	874	4,4	3,5	3,5
10-12	439	428	867	4,3	3,3	3,3
13-15	386	415	801	4,0	3,1	3,0
16-19	498	528	1 026	5,1	4,4	4,4
20-29	996	1 170	2 166	10,8	13,6	16,2
30-44	2 002	1 919	3 921	19,6	19,1	18,8
45-64	2 538	2 624	5 162	25,8	25,0	24,1
65-79	1 457	1 480	2 937	14,7	14,5	13,8
80-W	306	249	555	2,8	5,1	4,4
SUMMA	9 906	10 128	20 034	100	100	100
MEDEL- ÅLDER				39,6	41,2	40,2

KÄLLA: SCB





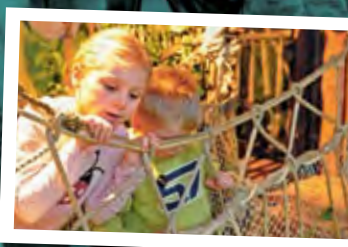
## Äldreomsorg 2014

HEMTJÄNST, ANTAL	MÄN	KVINNOR
ORDINÄRT BOENDE	157	220

SENIORBOENDE 2014	ANTAL LÄGENHETER
PLOMMONVÄGEN 8-10	51

SÄRSKILDA BOENDEFORMER, ANTAL LGH	1996	2014
VÅRDBOENDE	52	110
KORTIDSBOENDE	6	12

FÄRDTJÄNST BERÄTTIGADE, ANTAL (2014)	MÄN	KVINNOR
FÄRDTJÄNST	175	297





## Barnomsorg och skola 2014

	ANTAL INSKRIVNA	KOSTNAD PER INSKRIVEN (KR)
FÖRSKOLA (1-5 ÅR)	1 055	126 882
PEDAGOGISK OMSORG*	13	214 552
FRITIDSHEM	1 296	30 108
	ANTAL	TOTALKOSTNAD FÖR KOMMUNEN PER ELEV (KR)
FÖRSKOLEKLASS (6 ÅR)	267	50 462
GRUNDSKOLAN	2 504	96 243
GYMNASIESKOLA	810	114 283

KÄLLA: SKOLVERKET OCH KOLADA (SCBO)  
\* TIDIGARE FAMILJEDAGHEM

# KULTUR

## Bibliotek

	2011	2012	2013	2014
MEDIALÅN TOTALT	130 418	127 208	132 222	133 143
ANTAL MEDIALÅN PER INVÅNARE/ÅR	6,6	6,4	6,6	6,6
ANTAL BESÖKARE	133 405	123 889*	144 378	139 343

\*BIBLIOTEKET STÄNGT FÖR OMBYGGNAD OCH BESÖKS RÄKNARE UR FUNKTION UNDER TRE MÅNADER.

## Fritids- och kulturanläggningar

	ANTAL		ANTAL
TEATER	1	GYMNASTIKSALAR	2
BADPLATSER	3	GÄSTHAMNAR	1
BANGOLFBANA	1	ISHALL	1
BIBLIOTEK	1	KONSTGRÄSPAN	1
BIOGRAF	1	RIDHUS	1
BOWLINGHALL	1	SIMHALL	1
ELLJUSSPÅR	3	SMÅBÅTSHAMNAR	11
FOTBOLLSPANER	7	SPORTHALLAR	5
FRIIDROTTS-ANLÄGGNINGAR	1	TEKNIKBACKE MED LIFT	1
FRISBEEGOLFBANA	1	TENNIS INOMHUSBANA	3
FRITIDSGÅRDAR	2	TENNIS UTMOMHUSBANA	2





## Kultur och fritid i Håbo

	1994	2013	2014
ANTAL REGISTRERADE FÖRENINGAR	-	162	170
FÖRENINGAR SOM BEDRIVER VERKSAMHET FÖR 5-20-ÅRINGAR	40	49	37
AKTIVITETER/DAG (5-20 ÅR)	60,5	61	79
DELTAGARE I AKTIVITETER/DAG (5-20 ÅR)	423,3	419	470



## RENHÅLLNING

### Avfallshantering och återvinning i Håbo kommun 2014

	TON PER ÅR
HUSHÅLLSAVFALL I KÄRL TILL ENERGIUTVINNING	3 791
HUSHÅLLSAVFALL I KÄRL TILL BIOLOGISK ÅTERVINNING	695
FÖRPACKNINGAR TILL MATERIALÅTERVINNING	1 400
GROVAVFALL TILL ENERGIUTVINNING	3 526
GROVAVFALL TILL BIOLOGISK ÅTERVINNING	648
GROVAVFALL TILL MATERIALÅTERVINNING	1 609
GROVAVFALL TILL DEPONI	57
EL-AVFALL	419
FARLIGT AVFALL	85
ANTAL BESÖK PÅ ÅTERVINNINGSCENTRALEN	92 627



# BOENDE

## Lägenhetsbestånd

LÄGENHETSBESTÅND	HYRES- RÄTT	BOSTADS- RÄTT	ÄGANDE- RÄTT	TOTALT 2014
ANTAL LÄGENHETER I SMÅHUS	129	309	5 285	5 723
ANTAL LÄGENHETER I FLERBOSTADSHUS	1 502	618	0	2 120
ANTAL LÄGENHETER I ÖVRIGA HUS OCH SPECIALBOSTÄDER	95	24	0	119
SUMMA LÄGENHETER	1 726	951	5 285	7 962
NYPRODUKTION 2014	0	0	18	18

KÄLLA: SCB

## TRAFIK

### Bilar i trafik

	HÅBO		UPPSALA LÄN	RIKET
	2003	2014	2014	2014
PERSONBILAR I TRAFIK	8 877	10 101	153 499	4 585 520
BILAR ÄGDA AV KVINNOR	2 774	3 112	43 552	1 257 473
BILAR ÄGDA AV MÄN	4 984	5 710	83 464	2 347 817
BILAR ÄGDA AV JURIDISK PERSON	1 119	1 279	26 483	980 230
PERSONBILAR /1000 INVÅNARE	491	504	440	471
TAXIBILAR	41	31	545	16 248
TAXI/1000 INVÅNARE	2,27	1,55	1,56	1,67

KÄLLA: TRAFIKANALYS

## Fordon efter typ

	ANTAL 2014
PERSONBILAR	10 101
BUSSAR	10
MOTORCYKLAR	783
MOPEDER	181
TRAKTORER	225
TERRÄNGSKOTRAR	11
SLÄPVAGNAR	2 578

KÄLLA: TRAFIKANALYS

## Fordon per drivmedelsslag

	ANTAL 2014	NYREG UNDER 2014
BENSIN	6 670	161
DIESEL	2 747	262
EL	8	1
ETANOL-HYBRID/E85	565	4
ÖVRIGA HYBRIDER	63	14
NATURGAS/BIOGAS	47	1
ÖVRIGA	1	0
TOTALT	10 101	423

KÄLLA: TRAFIKANALYS

## Kollektivtrafik - förbindelser med Bålsta

BUSS - REGIONALLINJER	ANTAL DUBBELTURER/VARDAG	RESTID I MINUTER
ENKÖPING	35	32-37
ENKÖPING (DIREKTBUSS)	3	25-35
ÖRSUNDSBRO	20	32-34
UPPSALA (BYTE I ÖRSUNDSBRO EL SKOLSTA)	37	65-80
UPPSALA (DIREKTBUSS)	4	55-70
ARLANDA	24	55
SIGTUNA	24	29-33
KISTA	4	35-55

KÄLLA: UL/SL



## Tåg

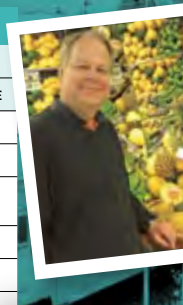
FRÅN BÅLSTA TILL:	REGIONALTÅG		PENDELTÅG	
	TURER/DAG	RESTID I MINUTER	TURER/DAG	RESTID I MINUTER
STOCKHOLM	22	29-31	39	38
SUNDBYBERG	22	19-22	39	30
JAKOBSBERG	-	-	39	19
KUNGSÅNGEN	-	-	39	12
ENKÖPING	25	12-14	-	-
VÄSTERÅS	25	27-33	-	-

KÄLLA: SJ

## Huvudsakliga pendlingsorter

ANTAL PENDLARE FRÅN HÅBO		ANTAL PENDLARE TILL HÅBO	
KOMMUN	ANTAL PENDLARE	KOMMUN	ANTAL PENDLARE
STOCKHOLM	2 303	ENKÖPING	600
JÄRFÄLLA	727	STOCKHOLM	267
UPPLANDS-BRO	632	UPPLANDS-BRO	220
SOLNA	561	JÄRFÄLLA	146
SIGTUNA	366	UPPSALA	135
ENKÖPING	317	SIGTUNA	64
UPPSALA	299	VÄSTERÅS	57
SOLLENTUNA	284	SOLLENTUNA	38
SUNDBYBERG	170	SUNDBYBERG	28
UPPLANDS VÅSBY	163	SOLNA	27
VÄSTERÅS	112	UPPLANDS VÅSBY	27
DANDERYD	61	HUDDINGE	26
TÄBY	58	BOTKYRKA	18
NACKA	42	HANINGE	16
HUDDINGE	34	KNIVSTA	16

KÄLLA: SCB



## Sysselsättningsbalans

	1990	2012	2013	KVINNOR	MÄN
FÖRVÄRVSARBETANDE BEFOLKNING	9 031	10 081	10 092	4 813	5 279
ARBETSTILLFÄLLEN I KOMMUNEN	4 129	5 364	5 536	2 680	2 856
NETTOPENDLING	-4 902	-4 717	-4 556	-2 133	-2 423
UTPENDLING	5 874	6 579	6 547	2 939	3 608
INPENDLING	927	1 862	1 991	806	1 185

KÄLLA: SCB

## Sysselsättning i Häbo

### DAGBEFOLKNING - PERSONER MED ARBETSPLATS I KOMMUNEN ANTAL OCH ANDEL SYSSELSATTA

NÄRINGSGREN	1994	%	2013	%	KVINNOR	MÄN
JORD- OCH SKOGSBRUK, FISKE	64	1,8	71	1,3	18	53
TILLVERKNING OCH UTVINNING SAMT ENERGI	456	13,1	582	10,5	110	472
BYGGVERKSAMHET	450	12,9	782	14,1	71	711
HANDEL OCH KOMMUNIKATIONER	693	19,9	1 251	22,6	476	775
OFFENTLIG FÖRVALTNING MM	153	4,4	216	3,9	142	74
VÅRD OCH OMSORG	567	16,3	628	11,3	543	85
UTBILDNING OCH FORSKNING	325	9,4	952	17,2	769	183
FINANSIELL V. MEDIA OCH FÖRETAGSTJÄNST	358	10,3	641	11,6	289	352
PERSONLIGA OCH KULTURELLA TJÄNSTER	261	7,5	258	4,7	170	88
ÖVRIGT	153	4,4	155	2,8	92	63
SUMMA	3 480	100	5 536	100	2 680	2 856

KÄLLA: SCB



## Arbetslöshet

ANDEL (%) AV ARBETSKRAFTEN I ARBETSLÖSHET,  
I PROGRAM ELLER MED STÖD, 16-64 ÅR

ÅR	HÄBO	LÄNET	RIKET
2000	2,8	4,2	5,7
2010	3,4	5,1	6,9
2011	3,0	4,6	6,3
2012	3,2	4,6	6,5
2013	3,7	4,7	6,7
2014	3,5	4,2	6,3

KÄLLA: AMS



## Inkomster och fördelning

SKATT 2015, SKATTEKRAFT (SKATTEUNDERLAG PER INVÅNARE)  
2015. MEDEL FÖR FÖRVÄRSINKOMST INKOMSTÅR 2014

	HÄBO	LÄNET	RIKET
TOTAL SKATTESATS	32,5	32,25	31,99
DÄRAV TILL KOMMUN	21,34	21,09	20,7
SKATTEKRAFT KR/INV	205 953	191 793	190 264
FÖRVÄRSINKOMST, ÅRSMEDEL	310 059	277 890	276 745

KÄLLA: SCB





## Största privata arbetsställena 2014

FÖRETAG	ANTAL ANSTÄLLDA
GYPROC AB	115
KRISTER NILSSON AB (ICA)	76
BENDERS SVERIGE AB BÅLSTA	75
ARONSBORGS KONFERENSHOTELL AB	45
BISKOPS ARNÖ	41
COMBIMIX AB	36
BÅLSTABAGARN AB	35
LARS-ERIK LARSSON ÅKERI AB	33
CABSEAL AB	32
RÖLUNDA PRODUKTER AB	29
ASPA PLAST AB	28
LÅRASKOLAN I BÅLSTA AB	26
ROHAB FIBER & KABELINSTALLATIONER AB	26
BA LÖFGRENS TRANSPORT AB	25
HÅBO BUSS AB	21
TECH TRANS AB	20
<b>TOTALT ANTAL FÖRETAG</b>	<b>1 937</b>
<b>DRIVS AV KVINNOR</b>	<b>501</b>
<b>DRIVS AV MÄN</b>	<b>1 436</b>



**Håbo kommun** i Uppsala län är en expansiv kommun med ett centralt läge.

**Tätorten Bålsta** ligger ca 5 mil från Stockholm, Uppsala och Västerås samt 3 mil från Arlanda och Enköping.

**Kommunens** landareal är 143,4 km<sup>2</sup>



#### Kommunens adress:

ADRESS:	Håbo kommun, Centrumleden 1, 746 80 Bålsta
TELEFON:	0171 - 525 00 växel
TELEFAX:	0171 - 563 33
WEBBPLATS:	<a href="http://www.habo.se">www.habo.se</a>
E-POST:	<a href="mailto:kommun@habo.se">kommun@habo.se</a>